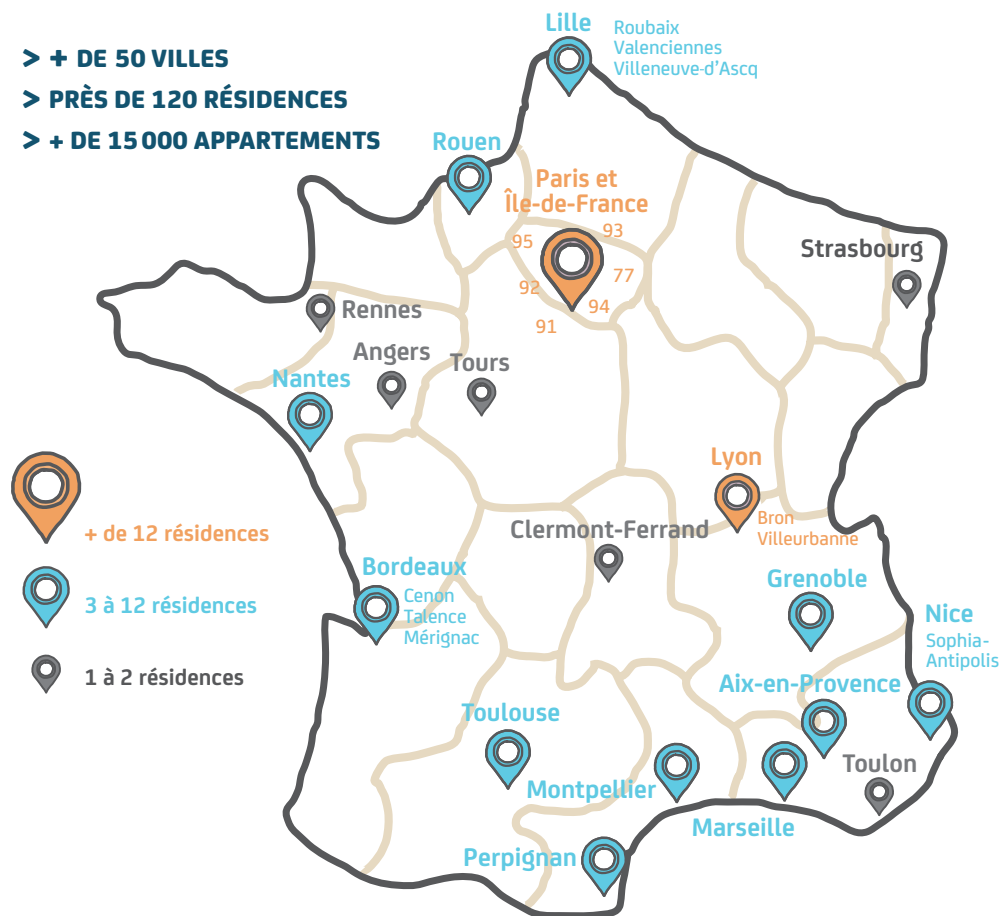


UNE PRÉSENCE PARTOUT EN FRANCE POUR RÉPONDRE À VOS BESOINS DE MOBILITÉ

- > + DE 50 VILLES
- > PRÈS DE 120 RÉSIDENCES
- > + DE 15 000 APPARTEMENTS



- + de 12 résidences
- 3 à 12 résidences
- 1 à 2 résidences

RESTONS EN CONTACT

0 820 830 820

Service 0,09 € / min
+ prix appel*

*gratuit depuis une box ou un forfait mobile

nexity-studea.com

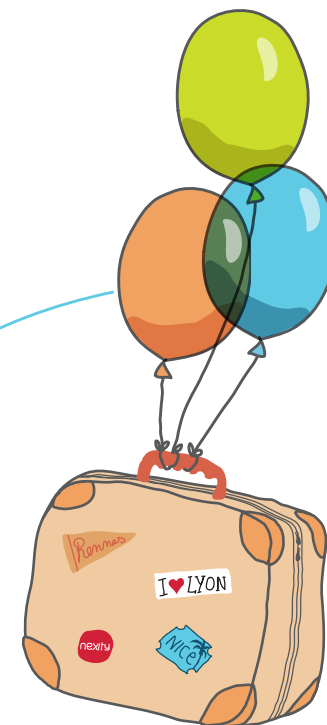


NEXITY STUDÉA S.A. – Société Anonyme au capital de 15 450 000 euros. – Siège social : 19 rue de Vienne – TSA 100034 – 75801 PARIS cedex 08 – SIREN : 342 090 834 – R.C.S. Paris – N° TVA intracommunautaire : FR 01342090834 – Carte professionnelle N° CPI 7501 2016 000 005 503 délivrée par la CCI de Paris Île-de-France portant sur les activités de « transactions sur immeubles et fonds de commerce » et « gestion immobilière ». Garanties financières : Compagnie Européenne de Garanties et Cautions « SOCAMAB » – 16 rue Hoche, Tour Kupka B – TSA 39999 – 92919 LA DÉFENSE CEDEX

DPS les Indés © Dsigh - © Meuro-Elan Fams - Photos et document non contractuels - Septembre 2018 - Ne pas jeter sur la voie publique.



LOGEZ-VOUS L'ESPRIT LÉGER, MÊME POUR UNE COURTE DURÉE



Services et durée
de séjour à la carte

Frais administratifs offerts ou
réduits à seulement 200 € ! *

Pour vos séjours de courte durée, réservez en un clin
d'œil un appartement tout confort Nexity Studéa.

Nexity Studéa, vous êtes bien chez vous



POURQUOI CHOISIR NEXITY STUDÉA POUR VOS COURTS SÉJOURS?



Des offres de réduction sur les frais administratifs

pour tout contrat de 1 à 6 mois :

- > Offerts pour toutes les résidences de province et une sélection de résidences en Île-de-France*
- > Réduits à seulement 200€ pour toutes les autres résidences en Île-de-France, soit jusqu'à 550€ d'économie!*



Un contrat adapté à la durée exacte de votre séjour

avec des services à la carte (assurance, énergie, ménage...).



Des appartements meublés et équipés.



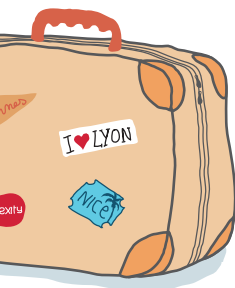
Des formalités administratives simples et rapides :

- > Terminés les envois de courrier recommandé pour résilier votre bail.
- > Une résiliation automatique des contrats d'assurance habitation et d'abonnement d'énergie à votre départ.**
- > Aucune démarche auprès des fournisseurs d'énergie (service optionnel).⁽¹⁾



UN CHOIX D'APPARTEMENT « CLÉ EN MAIN »

- > Un réseau de résidences dans près de 50 villes en France
- > Un **gestionnaire de résidence** à votre service.
- > Des résidences ouvrant droit à l'**ALS**.⁽²⁾
- > Des résidences **connectées** (dont la plupart en wifi ou fibre optique).⁽³⁾
- > Des résidences **sécurisées** (vidéo-surveillance, digicode, interphone).⁽⁴⁾
- > De nombreux **services proposés à la carte** (laverie – location kit-linge...).⁽⁴⁾
- > Une **communauté active** et conviviale.
- > **Assurance multirisques habitation** pour 2,40€/mois.⁽⁵⁾

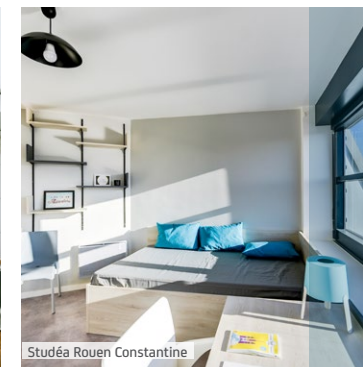
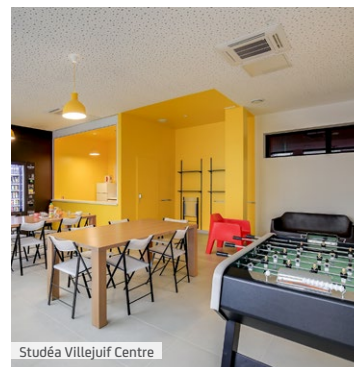


* Pour les résidences de Province et la sélection de résidences suivantes (Cergy 1 et 2 / Maisons Alfort 2 / St Ouen 1 et 2 / Paris Jean Cocteau / Paris Davout / Asnières / Clamart / Nanterre Joffre) : frais administratifs offerts (tarifs habituellement pratiqués de 180 à 750€) pour tout contrat de 1 à 6 mois arrivant à échéance avant le 31/08/2019.

Pour les résidences de Paris suivantes (Daumesnil / Paris Vivaldi / Bastille / Rive Gauche / Paris Curial / Paris Grande Bibliothèque / Buttes Chaumont 1 / Paris Tessier) et pour les résidences des villes suivantes (Joinville / Ivry / Cachan / Prê-St-Gervais / Vanves / Sèvres / Montrouge / Issy-les-Moulineaux / Courbevoie / Clichy / Boulogne / Palaiseau / Massy / Villejuif / Bagnolet) : frais administratifs réduits à 200€ TTC (tarifs habituellement pratiqués de 500€ à 750€) appliqués pour tout contrat de 1 à 6 mois arrivant à échéance avant le 31/08/2019.

Offre non cumulable avec toute autre offre excepté l'offre parrainage.

** Nexity Studéa gère pour vous la fourniture de ces services en option. Photos non contractuelles.



UNE RÉSERVATION RAPIDE ET À DISTANCE EN QUELQUES CLICS SUR [NEXITY-STUDEA.COM](https://www.nexity-studea.com)

1

Créez votre espace perso et téléchargez vos pièces justificatives.

2

Visitez en ligne et choisissez l'appartement de votre choix.

3

Réservez en indiquant la durée de votre séjour et en complétant votre dossier en ligne.

4

Louez à distance en recevant votre contrat par e-mail sous 48 heures.



(1) Service optionnel : Nexity Studéa se charge des démarches auprès du fournisseur d'accès et règle les consommations pour votre compte. Cette charge est intégrée à votre redevance.

(2) Aide au logement.

(3) Internet haut débit illimité offert dans la majorité des résidences Studéa – pour connaître les services, rendez-vous sur www.nexity-studea.com

(4) En fonction des résidences.

(5) Service optionnel pour une prise en charge immédiate en cas de sinistre sans intervention de votre part. Assurance multirisques habitation non proposée dans certaines résidences, contactez le gestionnaire de la résidence pour en savoir plus.